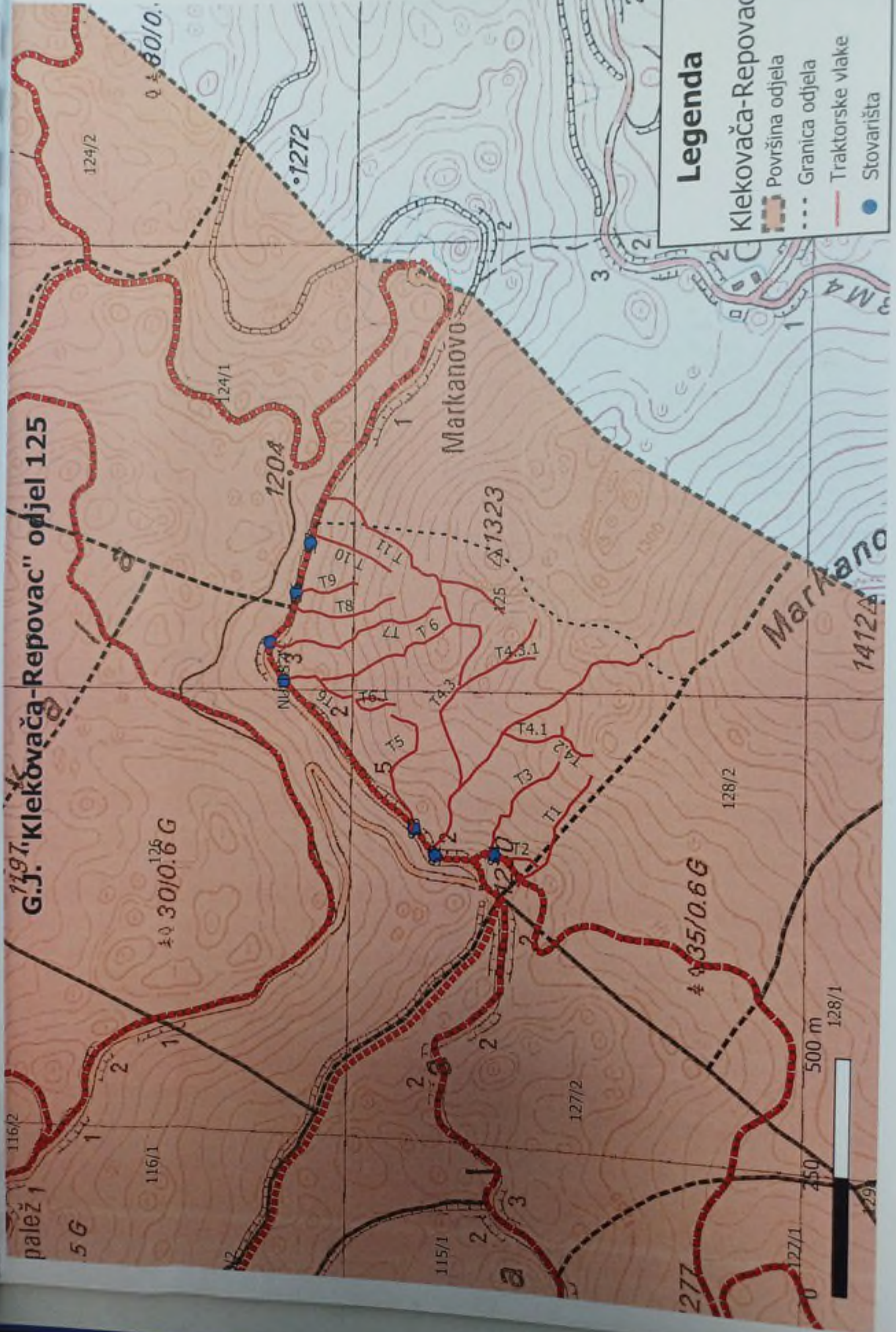


## OPĆI PODACI O ODJELU

Šumarija	Drvar		
Gospodarska jedinica	Klekovača Repovac		
Odjel	125		
Površina (ha)	44,0		
Neto drvena masa (m³)	Četinjače	Listače	Σ
	1.897,77	1.019,49	2.917,26
Srednja zapremina doznačenih stabala (m³)	2,60		
Srednji promjer doznačenih stabala	47,93		
Ukupan broj doznačenih stabala (komada)	1.349		
Prosječni broj doznačenih stabala (kom/ha)	30,7		
Prosječna doznačena zapremina doznačenih stabala (m³/ha)	79,58		
Srednja udaljenost privlačenja (m)	425		
Uvjeti rada	m³/ha	Povoljan	
	Distanca (m)	Povoljan	
	Nagib (%)	Povoljan	
Dvotjedna dinamika (m³) (odnosi se na cijeli LOT)	450		
Potreban broj radnih dana * (odnosi se na cijeli LOT)	10 + 65 *		
Vrijednost poslova (odnosi se na cijeli LOT)	26,25 KM/m³		
Napomena :	Obavezuje se izvući 1.018,54 (celuloza J/S, bukva i ostalo ) za ŠGD HBŠ po cijeni od 26,25 KM/m³		





1197  
G.J. "Klekovača-Repovac" odjel 125


Markanovo


Markanovo


**Legenda**

 Klekovača-Repovac

 Površina odjela

 Granica odjela

 Traktorske vlake

 Stovarišta

